

# FICHE RETOUR D'EXPÉRIENCE

## Pépinière d'entreprises ERECO Pieusse (11)



Cette fiche est une synthèse du retour d'expérience sur l'utilisation du bois dans l'opération ci-dessus. Les données qui y figurent sont issues d'un questionnaire (soumis au maître d'ouvrage et aux usagers du bâtiment) et d'un diagnostic des ouvrages réalisés en bois. Ce retour d'expérience a été effectué le 26 septembre 2022, soit 8,5 ans après la livraison de l'opération.

## DONNÉES DE L'OPÉRATION

La pépinière d'entreprises ERECO a été réalisée pour accueillir des entreprises du secteur des énergies renouvelable et de l'éco-construction. Le bâtiment a été réalisé en valorisant les matériaux biosourcés et notamment le bois, omniprésent en structure, en parement extérieur et pour l'aménagement intérieur des ateliers.

### DONNEES GENERALES

- Usage: bureaux et ateliers
- Surface du bâtiment : 2061 m<sup>2</sup>
- Nature : Neuf
- Date livraison : avril 2014
- Coût total du projet : 5,8 M€ HT
- Coût du lot charpente : 894 k€ HT
- Coût du lot bardage: 613 k€ HT

### PERSONNES RENCONTREES

- Maître d'ouvrage : M. Boursier - Directeur
- Usager : Mme Zucco Nathalie - Directrice (AB Concept)



### OUVRAGES REALISES AVEC DU BOIS

- Murs en ossature bois (essence non connue)
- Bardage Lames horizontales à clair voie (Douglas autoclavé)
- Charpente en lamellé collé (Epicéa / Douglas)
- Menuiseries extérieures (essence non connue)
- Isolation : Laine de bois

## PERCEPTION DE L'OPÉRATION

### MOTIVATIONS

#### Lesquelles ?

Pour agir en faveur de l'environnement, pour contribuer au développement de la filière bois et pour obtenir des aides financières

Les résultats ont-ils été atteints ?



Si c'était à refaire, choisiriez-vous à nouveau le bois ?



« Je trouve le bois beau et noble, les besoins en entretien sont élevés »  
M. Boursier - Directeur de la pépinière

### A PRIORI

#### Maître d'ouvrage

#### Usagers

Aviez-vous des a priori sur le bois ?

Non

Non

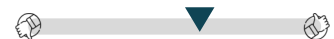
Ces a priori ont-ils changé à l'usage ?

Non

Oui

### AVIS

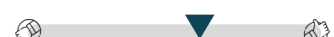
Viellissement des ouvrages



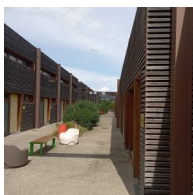
Besoins en entretien



Recommanderiez-vous le bois ?

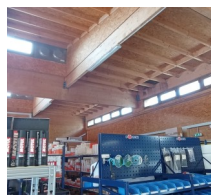


## POINTS POSITIFS DU PROJET



### Esthétique :

**Constats :** L'usage du bois en façade confère au bâtiment une esthétique et une identité particulière



### Chaleureux et pratique :

**Constats :** Le bois donne aux locaux un côté chaud et agréable. Il offre une grande souplesse pour les aménagements (plus que pour d'autres matériaux).

## POINTS DE VIGILANCE



### Lames de bardage posées horizontalement, à clair voie :

**Constat :** Décrochement de lames, en partie courante et au niveau des acrotères

**Source du désordre :** Défaut de fixation, absence de couvertines en tête de murs

**Préconisations :** Soigner la fixation des pièces de petites dimensions, poser des couvertines en tête de murs.

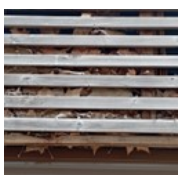


### Lames en sous face de linteaux:

**Constat :** Lames qui se décrochent, qui verdissent.

**Source du désordre :** Fixation insuffisante, mauvais choix d'essence, absence de couvertines

**Préconisations :** Choisir des fixations plus longues, prévoir une essence durable, mettre en œuvre des couvertines.



### Bardage à clair voie:

**Constat:** Stockage de feuilles de platane entre le bardage et le pare pluie.

**Source du désordre :** Absence de couvertines (ouverture entre pare pluie et bardage).

**Préconisations :** Prévoir des couvertines en tête de murs.



### Menuiseries en bois:

**Constat:** Bois qui grise, se fissure, sèche ou gonfle en pied de menuiseries. Portes / fenêtres difficiles à ouvrir.

**Source du désordre :** Exposition des menuiseries à la pluie, au vent et au soleil.

**Préconisations :** Eviter les menuiseries sur des façades sans larges débords, prévoir un traitement du bois avec entretien régulier.

## TÉMOIGNAGES

M. Boursier - Directeur

« Je trouve le bois beau et noble. Cela fonctionne très bien thermiquement. Je constate néanmoins que les besoins en maintenance sont difficilement maîtrisables. »

Mme Zucco - Directrice AB Concept

« J'avais des a priori positifs sur le bois mais ils ont été revus à la baisse lorsque j'ai constaté les désordres sur les façades et menuiseries extérieures. »

## CONCLUSION

Le bâtiment de la pépinière ERECO fait l'objet d'une appréciation plutôt positive pour les ouvrages de structure et d'habillage intérieur en bois. Les désordres très visibles sur le bardage à clair voie ainsi que sur les menuiseries extérieures contribuent cependant à dégrader cette image.

Fiche détaillée du projet: à voir sur <http://www.boisconstruction-occitanie.org/ressources-construction-bois-occitanie/>  
D'autres éléments sur ce projet sont consultables sur le site internet de Envirobat Occitanie.

Réalisé avec le soutien de :



COLLECTIVITÉS FORESTIÈRES OCCITANIE PYRÉNÉES-MÉDITERRANÉE

04 11 75 85 17

[occitanie@communesforestieres.org](mailto:occitanie@communesforestieres.org)

[www.collectivitesforestieres-occitanie.org](http://www.collectivitesforestieres-occitanie.org)

Réalisation : Décembre 2022