

FICHE RETOUR D'EXPÉRIENCE

Ecole
Nîmes (30)



Cette fiche est une synthèse du retour d'expérience sur l'utilisation du bois dans l'opération ci-dessus. Les données qui y figurent sont issues d'un questionnaire (soumis au maître d'ouvrage et aux usagers du bâtiment) et d'un diagnostic des ouvrages réalisés en bois. Ce retour d'expérience a été effectué le 10 novembre 2022, soit 7,5 ans après la livraison de l'opération.

DONNÉES DE L'OPÉRATION

La pépinière d'entreprises ERECO a été réalisée pour accueillir des entreprises du secteur des énergies renouvelable et de l'éco-construction. Le bâtiment a été réalisé en valorisant les matériaux biosourcés et notamment le bois, omniprésent en structure, en parement extérieur et pour l'aménagement intérieur des ateliers.

DONNEES GENERALES

- Usage: scolaire
- Surface du bâtiment : 2068 m² dont 990 m² neufs
- Nature : Extension neuve + rénovation
- Date livraison : juin 2015
- Coût total du projet : 4,1 M€ HT
- Coût du lot charpente : 634 k€ HT

PERSONNES RENCONTREES

- Maître d'ouvrage : Mme Brudieux — Cheffe de projets — Nîmes
- Usager : M. Delorme - Directeur de l'école



OUVRAGES REALISES AVEC DU BOIS

- Murs en ossature bois (essence non connue)
- Bardage Lames horizontales (essence non connue)
- toits en caissons bois (essence non connue)
- Menuiseries extérieures (mélèze non traité)
- Isolation : Laine de bois, laine de roche
- Platelage extérieur (essence non connue)

PERCEPTION DE L'OPÉRATION

MOTIVATIONS

Lesquelles ?

Pour agir en faveur de l'environnement et contribuer au développement de la filière bois. Le bois apportait des solutions intéressantes en site occupé.

Les résultats ont-ils été atteints ?

Si c'était à refaire, choisiriez-vous à nouveau le bois ?

« Nous valorisons plus le bois en intérieur aujourd'hui »

Mme Brudieux - cheffe de projets — Ville de Nîmes

A PRIORI

Aviez-vous des a priori sur le bois ?
Ces a priori ont-ils changé à l'usage ?

Maître d'ouvrage

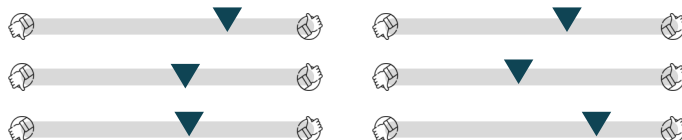
Oui
 Non

Usagers

Oui
 Non

AVIS

Viellissement des ouvrages
Besoins en entretien
Recommanderiez-vous le bois ?

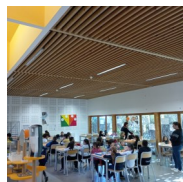


POINTS POSITIFS DU PROJET



Esthétique :

Constats : L'usage du bois en façade confère au bâtiment une esthétique et une identité très appréciées.



Chaleureux et « acoustique »:

Constats : Le bois donne aux locaux un côté chaud et agréable. Il est utilisé pour limiter la réverbération acoustique.

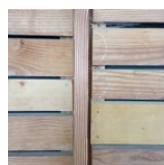
POINTS DE VIGILANCE



Bardage contre une aire de stationnement

Constat : Lames verticales fendues

Source du désordre : Choc avec un véhicule / action de vandalisme

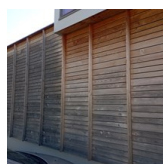


Lames de bardage dans le préau:

Constat : Lames qui se décrochent, qui doivent être renforcées

Source du désordre : Chocs répétés pendant le jeu des élèves

Préconisations : Eviter les bardages dans les zones pouvant subir des impacts (ballons, enfants...) / prévoir des lames plus massives et une fixation renforcée.

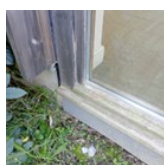


Bardage à clair voie:

Constat: coloration inégale du bardage

Source du désordre : reliefs en façade, différences d'exposition

Préconisations : Eviter les reliefs en façades, sensibiliser les usagers aux évolutions d'aspect du bois

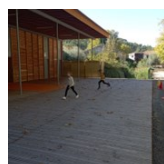


Menuiseries en bois:

Constat: bois qui grise, se fissure, sèche ou gonfle en pied de menuiseries (portes fenêtres)

Source du désordre : exposition des menuiseries à la pluie, au vent et au soleil.

Préconisations : pose des menuiseries avec larges débords de toits, traitement du bois et entretien régulier



Platelage en bois en extérieur:

Constat: accidents liés à des échardes ou des éclats de bois

Source du désordre : désordre lié au matériau

Préconisations: éviter les platelages en bois dans les cours d'écoles (primaire et élémentaire)

TÉMOIGNAGES

Mme Brudieux—cheffe de projets—ville de Nîmes

« Un parti prix constructif intéressant par rapport au contexte de site occupé, mais dommage que les a priori sur la durabilité du bardage et des menuiseries non traitées n'aient pas pu être démentis. Le bois reste un matériau très intéressant pour le confort intérieur des utilisateurs et nous le mettons plus en avant aujourd'hui. »

M. Delorme - Directeur de l'école

« J'aime le bois et le trouve très esthétique. Par contre j'émet des doutes quand au côté pratique en milieu scolaire sur les ouvrages accessibles aux enfants. »

CONCLUSION

Maître d'ouvrage et usager partagent leur amour pour le bois mais aussi le constat des limites du matériau en extérieur et en milieu scolaire. Le bois est par contre très apprécié pour son usage en intérieur.

Fiche détaillée du projet: à voir sur <http://www.boisconstruction-occitanie.org/ressources-construction-bois-occitanie/>
D'autres éléments sur ce projet sont consultables sur le site internet de Envirobat Occitanie.

Réalisé avec le soutien de :



COLLECTIVITÉS FORESTIÈRES OCCITANIE PYRÉNÉES-MÉDITERRANÉE

04 11 75 85 17

occitanie@communesforestieres.org

www.collectivitesforestieres-occitanie.org

Réalisation : Décembre 2022